

OPB10-20N Serie

Niederhub- Kommissionierer • AC Power • 1.0 – 2.0 Tonnen

OPB10NSF
OPB10NSPF
OPB20NS
OPB20NSP
OPB20NT

Großartige Wahl... noch größere Vielseitigkeit

Mit der Auswahl von fünf hochkarätigen, vielseitigen Modellen bietet die OPBNS/OPBNT-Serie kompakte, ergonomische und einfach zu bedienende Lösungen für vielfältiges Kommissionieren.

Vom OPB 20 NT mit Deichselarmsteuerung, welcher neben der reinen Bedienung im Fahrerstand noch seitliche Tipp-Tasten zum Nebenhergehen bietet, bis zu dem ausgefeilten Fahrerstand- und Fahrersitz Modell OPB 10 NSPF – jede Maschine kombiniert Komfort und präzise Steuerung mit effizienter Leistung.

Der OPB 20 NT bietet eine maximale Fahrgeschwindigkeit von 12 km/h im Mittfahrbetrieb, verringert jedoch die Höchstgeschwindigkeit auf 2,5 km/h wenn der Fahrer nebenher läuft. Optimal platzierte Trittstufen ermöglichen einen Aufstieg zur

Kommissionierung in der zweiten Ebene.

Die OPBNS Modelle sind mit einer kompakten und ergonomisch zu bedienenden elektrischen Lenkung ausgestattet. Der OPB 20 NS hat feste Aufstiegsstufen, zusätzlich dazu hat der OPB 10 NSF anhebbare Gabeln, welche eine ergonomische Positionierung von einer Palette oder eines Käfiges für den Fahrer ermöglichen. Eine anhebbare Fahrerstandplattform ist für das Modell OPB 20 NSP erhältlich, während die Ausrüstung des OPB 10 NSPF anhebbare Gabeln und Fahrerstandplattform bereits beinhaltet.

Rahmen und Fahrgestell

- **Tiefer Eigenschwerpunkt** bietet zusammen mit den wartungsarmen Tandem-Lasträdern eine hohe Stabilität.
- **Robuste Konstruktion** für außergewöhnliche Zuverlässigkeit.

Gabeln

- **Konische Gabelspitzen** sichern eine einfache Paletten-Aufnahme/Ablage und erleichtern das seitliche Einfahren in die Palette.



OPB10-20N Serie

Niederhub- Kommissionierer

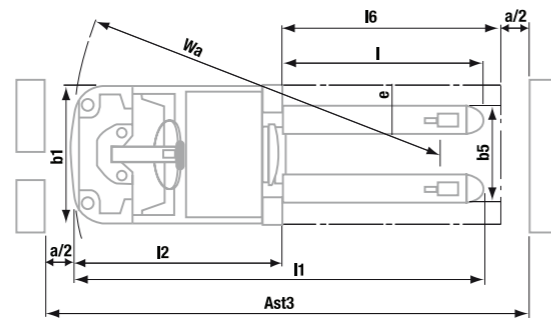
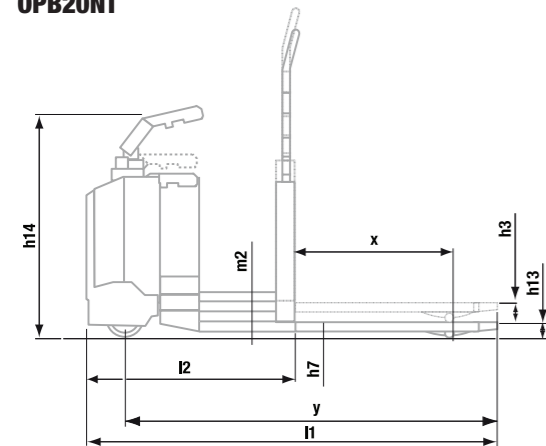
AC Power • 1.0 – 2.0 Tonnen

Kennzeichen							
1.1	Hersteller		Mitsubishi	Mitsubishi	Mitsubishi	Mitsubishi	Mitsubishi
1.2	Typenbezeichnung des Herstellers		OPB10NSF	OPB10NSPF	OPB20NS	OPB20NSP	OPB20NT
1.3	Antrieb: Elektro, Diesel, Gas, Benzin		Elektro	Elektro	Elektro	Elektro	Elektro
1.4	Lenkung: Deichsel, Geh-, Stand-, Sitzlenkung		Stand	Stand	Stand	Stand	Stand
1.5	Tragfähigkeit	Q	kg	1.000	1.000	2.000	2.000
1.6	Lastschwerpunkt	c	(mm)	600	600	600	600
1.8	Lastabstand von Mitte Vorderachse	x	(mm)	613	613	963	960
1.9	Radabstand	y	(mm)	1890	1890	2020	1928
Gewicht							
2.1	Eigengewicht mit Last & maximalem Batteriegewicht		kg	2050	2150	2930	2980
2.2	Achslast mit Last & maximalem Batteriegewicht, Fahr-/Lastseite		kg	1380/2 x 335	1430/2 x 360	1945/2 x 493	1970/2 x 505
2.3	Achslast ohne Last & mit maximalem Batteriegewicht, Fahr-/Lastseite		kg	390/2 x 330	440/2 x 355	295/2 x 313	320/2 x 325
Räder, Fahrwerk							
3.1	Reifen:PT=Power Thane, Vul=Vulkollan, Hinter/Vorderachse		Vul/Vul	Vul/Vul	Vul/Vul	Vul/Vul	Vul/Vul
3.2	Radabmessung, Fahrseite		(mm)	85x75	85x75	85x75	85x75
3.3	Radabmessung, Lastseite		(mm)	250x85	250x85	250x85	230x70
3.4	Zusatzräder Abmessungen (Dicke x Breite)		(mm)	150x50	150x50	150x50	150x50
3.5	Anzahl der Räder, Fahr-/Lastseite (x=angetrieben)			1+1x/4	1+1x/4	1+1x/4	2+1x/4
3.6	Spurweite (Radmittelpunkt), Fahrseite	b10	(mm)	455	455	455	385
3.7	Spurweite (Radmittelpunkt), Lastseite	b11	(mm)	355/385	355/385	375	550
Abmessungen							
4.4	Hubhöhe	h3	(mm)	705	705	115	115
4.8	Sitzhöhe	h7	(mm)	130	130	130	150
4.9	Höhe der Deichsel (min/max)	h14	(mm)	-	-	-	1157/1349
4.15	Gabelhöhe, vollständig abgesenkt	h13	(mm)	95	95	85	85
4.19	Gesamtlänge	l1	(mm)	2605/2905	2605/2905	2390	2390
4.20	Gesamtlänge einschließlich Gabelrücken	l2	(mm)	1240	1240	1240	1180
4.21	Gesamtbreite	b1/b2	(mm)	790	790	790	790
4.22	Gabelzinkenmaße (Dicke/Breite/Länge)	s / e / l	(mm)	65/165/1150, 1450	65/165/1150, 1450	50/165/1150	50/165/1150
4.25	Gabelaußenabstand	b5	(mm)	520	550	540	550
4.32	Bodenfreiheit Mitte Radstand	m2	(mm)	30	30	35	25
4.33a	Arbeitsgangbreite (AST) mit Palette 1000 x 1200 mm quer, Plattform oben/unten	Ast	(mm)	2677	2677	2452	2452
4.33b	Arbeitsgangbreite (AST3) mit Palette 1000 x 1200 mm quer, Plattform oben/unten	Ast3	(mm)	-	-	-	-
4.34a	Arbeitsgangbreite (AST) mit Palette 800 x 1200 mm längs, Plattform oben/unten	Ast	(mm)	2877	2877	2652	2652
4.34b	Arbeitsgangbreite (AST3) mit Palette 800 x 1200 mm längs, Plattform oben/unten	Ast3	(mm)	-	-	-	2826 6)
4.35	Wenderadius	Wa	(mm)	2090	2090	2652	2652
Leistungen							
5.1	Fahrgeschwindigkeit (mit/ohne Last)		km/h	10/11	10/11	10/11	10/11
5.2	Hubgeschwindigkeit (mit/ohne Last)		m/s	0.13/0.25	0.13/0.25	0.04/0.05	0.04/0.05
5.3	Senkgeschwindigkeit (mit/ohne Last)		m/s	0.09/0.08	0.09/0.08	0.04/0.02	0.04/0.02
5.7	Steigfähigkeit (mit/ohne Last)		%	7/15	7/15	7/15	7/15
5.10	Betriebsbremse (mechanisch/hydraulisch/elektrisch/pneumatisch)			Elektrisch	Elektrisch	Elektrisch	Elektrisch
E-Motor							
6.1	Fahrmotor, Leistung (60 min.)		kW	2.0	2.0	2.0	2.0
6.2	Hubmotor, Leistung (15%)		kW	2.0	2.0	2.0	1.0
6.4	Batteriespannung, Nennkapazität nach 5 Std. Entladung		V/Ah	24/375-465	24/375-465	24/375-465	24/375-465
6.5	Batteriegewicht		kg	280/360	280/360	280/360	205-300
Sonstiges							
8.1	Art der Fahrsteuerung			Stufenlos	Stufenlos	Stufenlos	Stufenlos

Ständige Verbesserungen können zu Änderungen dieser Spezifikationen führen.

(1) Zubehör: Höhere Fahrgeschwindigkeit – 12 km/h mit Last bis zu 600 Kg.

OPB20NT



$$Ast = Wa + R + a$$

$$Ast = \text{Umsetzgangbreite}$$

$$Wa = \text{Wenderadius}$$

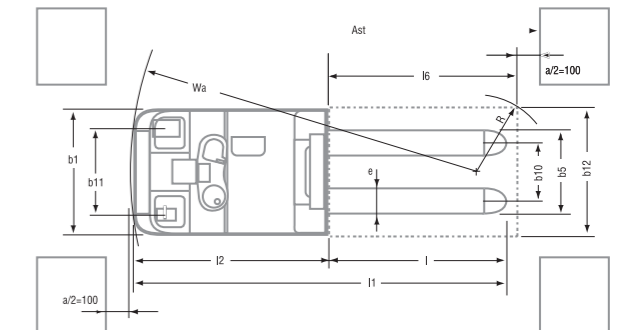
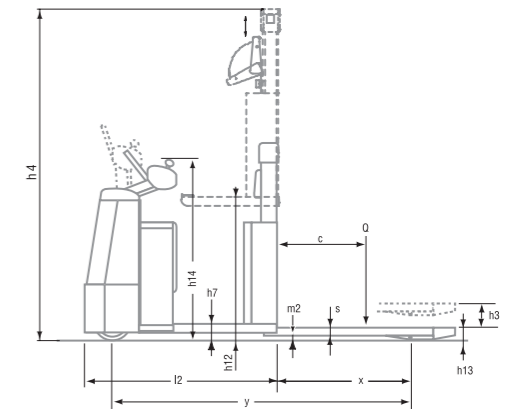
$$a = \text{Sicherheitsabstand} = 2 \times 100 \text{ mm}$$

$$R = \sqrt{(l6 + x)^2 + (b12 / 2)^2}$$

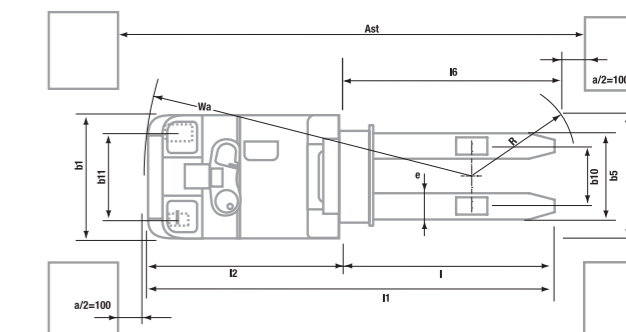
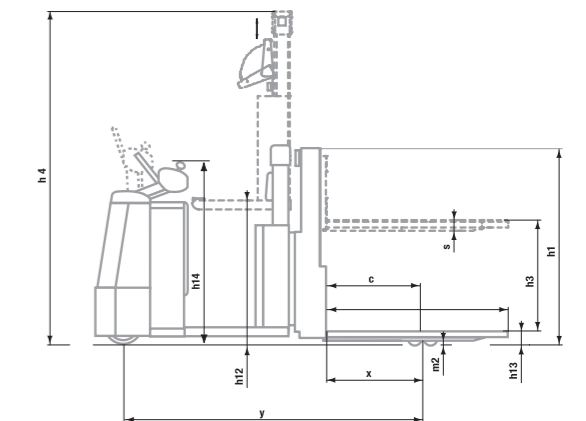


Komfortable Rückenlehne

OPB20NS : Basismodell OPB20NSP: mit angehobener Plattform



OPB10NSF : mit angehobenen Gabeln OPB10NSPF: mit angehobener Plattform und Gabeln





Ergonomischer Deichselarm



Kraftvoller AC-Motor



Geräumiger Fahrerstand

Fahren

- **Kraftvoller AC-Motor** bringt hohe Leistung für exzellente Traktion und Leistung auf Rampen. Weiterhin wird ein sanftes, leises und kontrolliertes Palettenhandling möglich. Dass mit dem AC-Motor eine längere Standzeit gegenüber konventionellen Modellen und eine geringere Wartung möglich werden, versteht sich von selbst.
- **Patentierter, lastabhängiger Traktion** regelt beim OPB 20 NT den Anpressdruck des Antriebsrades lastabhängig. Damit wird immer eine optimale Traktion sichergestellt.

Lenken

- **State-of-the-art-Deichsel** beim OPB20NT bietet das Neueste an Ergonomie, Design, Komfort und Sicherheit.
- **Kleiner Wenderadius** ergibt mit dem kompakten Chassis und der exzellenten Mastdurchsicht eine bemerkenswerte Manövrierfähigkeit.
- **Elektrische Lenkung** erleichtert als Zubehör für den OPB20NT das Manövrieren.

Bremsen

- **Regeneratives Bremsen** gibt eine effektive Kontrolle, reduziert den Bremsverschleiß und ermöglicht so einen längeren Einsatz.

Elektronik- und Kontrollsysteme

- **Programmierbarer Controller** passt durch die programmierbaren Parameter Beschleunigung, Fahrgeschwindigkeit und Bremskraft die Maschine jedem Arbeitsumfeld und jedem Bediener individuell an – für eine großartige Vielseitigkeit.
- **On-board Diagnose und Fehlerspeicher** beschleunigen den Service und vermeiden Beschädigungen.
- **Batteriefachrollen** für schnellen Batteriewechsel.

Fahrerumfeld und Kontrollen

- **Begehrter Fahrerstand** mit niedriger Einstiegshöhe erlaubt ein einfaches Auf- und Absteigen von beiden Seiten des geräumigen Fahrerstandes.
- **Gefederter Boden** mit texturierter Gummioberfläche, die Erschütterungen absorbiert und ein Ausrutschen verhindert.
- **Integrierte Rückenlehne** unterstützt beim OPB20NT den Fahrerrücken und gibt eine ergonomische Standposition.
- **Kriechgeschwindigkeit und Kriechfahrtschalter** sind beim OPB20NT Standard und sorgen für ein Maximum an Sicherheit und Kontrolle bei beengten Verhältnissen.
- **Handschutzbügel** beim OPB20NT weisen Gegenstände ab und schützen so die Hände des Fahrers und die Maschine selbst.
- **Aluminium-Deichsel** beim OPB20NT ist winklig angebracht, leicht, aber sehr robust und steht für maximalen Komfort.
- **Gummierte Handgriffe** beim OPB 20 NT sind komfortabel, "glitschfrei" und für eine einfache Bedienung ergonomisch angebracht.
- **Einfache zu bedienende Funktionen** angebracht am Deichselarm des OPB 20 NT machen die die mühelose Bedienung mit einer Hand möglich, so dass die andere Hand frei bleiben kann.
- **Ergonomische Lenkung und Kontrollkonsole** ist bei den OPBNS Modellen für Komfort und präzises Manövrieren einstellbar.

- **Klares LCD-Display** warnt den Fahrer und den Servicetechniker vor potentiellen Problemen – dies hilft Beschädigungen und ungeplante Wartungen zu vermeiden.

Weitere Merkmale

- **Rapid Access** ermöglichen einen schnellen Zugriff auf alle Komponenten für Wartung und Reparatur und minimiert so ebenfalls die Stillstandzeiten.

Zubehör

- OPB20NT**
- Große Auswahl an unterschiedlichen Gabelabmessungen
 - Elektrische Lenkung
 - Ladegewichtsanzeiger
 - Kundenname, Logo oder andere Motive (z.B. Logo vom Fußballverein) auf den seitlichen Rahmen
 - Gummi-Rammschutz
 - Klemmbrett oder PC-Halterung
- OPB10-20NS**
- Große Auswahl an unterschiedlichen Gabelabmessungen
 - Batteriefachrollen
 - An der Front montierte Sicherheitsschiene
 - Schrumpffolienhalter
 - Lackierung nach Kundenwunsch
 - Seitlich angebrachte Tipp-Tasten-Steuerung für Mitgängerbetrieb
 - Gummi-Rammschutz



OPB20NT

wenn Zuverlässigkeit zählt

Die außergewöhnliche Qualität und die hohen Standards, die die preisgekrönten* Mitsubishi Gabelstapler täglich weltweit unter Beweis stellen, finden sich in unserem umfassenden Sortiment an Flurförderzeugen wieder. Hervorragende Leistungen... echter Mehrwert... innovatives Design... eingebaute Sicherheit und totale Zuverlässigkeit. Wenn ein Produkt nicht alles dies bietet, darf es nicht Mitsubishi Gabelstapler heißen.

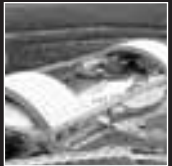
Dies darf man aber auch von einem der größten Unternehmen der Welt, dessen Firmen führend sind in Forschung und Technologie, erwarten. Bei Mitsubishi werden hinsichtlich Leistung, Qualität und Zuverlässigkeit keine Kompromisse gemacht.

Dies bedeutet, dass Mitsubishi Gabelstapler nahezu alle Transportanforderungen erfüllen kann. Dabei stehen unseren Kunden eine Reihe von Finanzierungsmöglichkeiten zur Verfügung: Kauf, Miete, Leasing und Full-Service. Ihr zuständiger Vertragshändler berät Sie gerne und kann Ihnen genau das richtige Produkt für Ihre jeweilige Anforderung und Ihr Budget anbieten. Ihr Unternehmen steht niemals still - und wir auch nicht.

Blieben Sie gelassen! Ein handverlesene Händlermannschaft sorgt für hochwertigen Service, unterstützt durch vielfältige Kundenprogramme und eine große Auswahl an Garantieleistungen.

Das umfangreiche Ersatzteillager Ihres Händlers und der Über-Nacht-Zugriff auf das zentrale Ersatzteillager in Almere (NL), wo in 97 % der Bestellungen Ihr Ersatzteil auf Anhieb geliefert werden kann, minimieren die Stillstandzeiten.

* Mitsubishi-Stapler sind mit vier verschiedenen Annual Awards for Excellence der Fork Lift Association auf dem Gebiet der Ergonomie, Umwelt und Innovation ausgezeichnet worden.



WGSM0989 (04/08)
© 2008 MCFE
Printed in The Netherlands

mitforklift@mcf.nl
www.mitforklift.com

NOTE: Leistungsbeschreibungen unterliegen Veränderungen, abhängig von den Produktionsnormen und Toleranzen, der Fahrzeugbeschaffenheit, den Reifentypen, den Böden und Oberflächenzuständen, den Anwendungen und der Arbeitsumgebung. Stapler können mit Sonderausstattungen gezeigt werden. Spezielle Leistungsvoraussetzungen und lokal verfügbare Konfigurationen sollten Sie mit Ihrem Mitsubishi Gabelstapler Händler besprechen. Mitsubishi verfolgt eine Politik der permanenten Produktverbesserung. Deshalb können sich einige Materialien, Optionen und Spezifizierungen ändern, ohne dass eine gesonderte Benachrichtigung erfolgt.