

# PBV20-25N Serie

Plattform-Niederhubwagen und Doppelstockstapler  
AC Power • **2.0 – 2.5 Tonnen**

**PBV20N**  
**PBV20ND**  
**PBV25NH**

## Die Produktivität steigt ... egal, was es zu tun gibt

Diese kompakten und kräftigen Plattform-Niederhubwagen vereinen hohe Produktivität mit einer großen Auswahl an komplexen und anspruchsvollen Anwendungsmöglichkeiten. Dank der AC-Technik ist der Wartungsbedarf der Antriebsmotoren sehr gering. Kraft, Kontrolle, Komfort und Energieausnutzung sind dagegen besonders hoch. Die einzigartige und einfach zu bedienende Deichsel schützt die Hände, und alle Hebel sind nah beieinander angebracht und stellen so einen sicheren, komfortablen und kontrollierten Betrieb sicher.

Sowohl die Standardausführung (PBV20N) als auch die Modelle für schwere Aufgaben (PBV25NH) sind für die verschiedensten Einsätze konzipiert. Der PBV25NH ist für den intensiven Dauereinsatz bestimmt, um über größere Entfernungen pausenlos schwere Lasten zu transportieren. Dabei erreicht er eine Spitzengeschwindigkeit von 8 km/h. Das Standardmodell PBV20N ist für den Palettenumschlag über Entfernungen von bis zu 50 Metern ideal – in Logistik-Terminals, Industrielagern und anderen Geschäftsräumen und natürlich für das Be- und Entladen von LKW. Zusätzlich gibt es einen genialen Doppelstockstapler (PBV20ND), der zwei Paletten auf einmal transportieren kann. Ideal für das Be- und Entladen von aufeinander gestapelten Ladungen. Dabei erreicht die Maschine mit Last Geschwindigkeiten von bis zu 12 km/h.

### Rahmen und Fahrgestell

- **Robuste Konstruktion** bietet außergewöhnliche Zuverlässigkeit bei jedem Einsatz.
- **Niedriger Eigenschwerpunkt** für stabilen und sicheren Betrieb.
- **High-Visibility-Design** vergrößert die Sicht auf die Gabelspitzen und den Arbeitsbereich.

### Gabeln

- **Verstärkte Gabeln** geben beim PBV25NH mehr Festigkeit, um mit den härtesten Jobs und den schwersten Lasten fertig zu werden.
- **Konische Gabelspitzen** sorgen für einen glatten Ein- und Austritt in die Palette.
- **Kompakter Duplexmast** gibt es mit 2 Hubhöhen (1600 und 2000 mm) mit einer maximalen Tragfähigkeit von 2000 kg (oder 1000 kg auf jedem Gabelpaar beim PBV20ND) mit optimaler Sicht nach vorn.



# PBV20-25N Serie

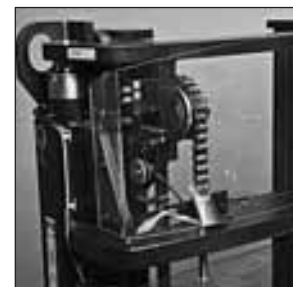
## Plattform-Niederhubwagen und Doppelstockstapler

### AC Power • 2.0 – 2.5 Tonnen

Kennzeichen					
1.1	Hersteller		Mitsubishi	Mitsubishi	Mitsubishi
1.2	Typenbezeichnung des Herstellers		PBV20N	PBV25NH	PBV20ND
1.3	Antrieb: Elektro, Diesel, Gas, Benzin		Elektro	Elektro	Elektro
1.4	Lenkung: Deichsel, Geh-, Stand-, Sitzlenkung		Geh-Lenkung/ Stand	Geh-Lenkung/ Stand	Geh-Lenkung/ Stand
1.5	Tragfähigkeit	Q (kg)	2000	2500	1000 + 1000
1.6	Lastschwerpunkt	c (mm)	600	600	600
1.8	Lastabstand von Mitte Vorderachse	x (mm)	960	980	946
1.9	Radabstand	y (mm)	1385	1528	1553
Gewicht					
2.1	Eigengewicht mit Last & maximalem Batteriegewicht	kg	2742	3468	3270 2)
2.2	Achslast mit Last & maximalem Batteriegewicht, Fahr-/Lastseite	kg	1053/1689	1214/2254	1270/2000 2)
2.3	Achslast ohne Last & mit maximalem Batteriegewicht, Fahr-/Lastseite	kg	600/142	752/216	920/350 2)
Räder, Fahrwerk					
3.1	Reifen:PT=Power Thane, Vul=Vulkollan, Hinter/Vorderachse		Vul/Vul	Vul/Vul	Vul/Vul
3.2	Radabmessung, Fahrseite	(mm)	85x75	85x90	85x75
3.3	Radabmessung, Lastseite	(mm)	230x70	230x105	230x70
3.4	Zusatzräder Abmessungen (Dicke x Breite)	(mm)	150x50	150x50	150x50
3.5	Anzahl der Räder, Fahr-/Lastseite (x=angetrieben)		2+1x/4	2+1x/4	2+1x/5
3.6	Spurweite (Radmittelpunkt), Fahrseite	b10 (mm)	385	365	550
3.7	Spurweite (Radmittelpunkt), Lastseite	b11 (mm)	550	550	401
Abmessungen					
4.4	Hubhöhe	h3 (mm)	115	135	1.600, 2.000
4.8	Sitzhöhe	h7 (mm)	145	145	145
4.9	Höhe der Deichsel (min/max)	h14 (mm)	1157/1349	1157/1349	1141/1341
4.15	Gabelhöhe, vollständig abgesenkt	h13 (mm)	85	85	92
4.19	Gesamtlänge	l1 (mm)	1839/2295	1962/2417	2037/2493
4.20	Gesamtlänge einschließlich Gabelrücken	l2 (mm)	689/1145	812/1267	887/1343
4.21	Gesamtbreite	b1/b2 (mm)	790	790	790
4.22	Gabelzinkenmaße (Dicke/Breite/Länge)	s / e / l (mm)	50/165/1150	60/185/1150	56/185/1150
4.25	Gabelaußenabstand	b5 (mm)	550	550	570
4.32	Bodenfreiheit Mitte Radstand	m2 (mm)	35	25	25
4.33a	Arbeitsgangbreite (AST) mit Palette 1000 x 1200 mm quer, Plattform oben/unten	Ast (mm)	2350/2784	2485/2921	2596/3032
4.33b	Arbeitsgangbreite (AST3) mit Palette 1000 x 1200 mm quer, Plattform oben/unten	Ast3 (mm)	1911/2345	2031/2467	2089/2525
4.34a	Arbeitsgangbreite (AST) mit Palette 800 x 1200 mm längs, Plattform oben/unten	Ast (mm)	2335/2771	2466/2904	2509/2945
4.34b	Arbeitsgangbreite (AST3) mit Palette 800 x 1200 mm längs, Plattform oben/unten	Ast3 (mm)	2109/2545	2229/2667	2289/2725
4.35	Wenderadius	Wa (mm)	1669/2105	1809/2247	1835/2271
Leistungen					
5.1	Fahrgeschwindigkeit (mit/ohne Last)	km/h	9,0/9,0 (12,0/1)	8,0/8,0 (12,0/1)	8,5 8,5
5.2	Hubgeschwindigkeit (mit/ohne Last)	m/s	0,027/0,038	0,027/0,035	0.15/0,22
5.3	Senkgeschwindigkeit (mit/ohne Last)	m/s	0,052/0,029	0,076/0,041	0.26/0,21
5.7	Steigfähigkeit (mit/ohne Last)	%	10,0/20,0	9,0/20,0	7/15
5.10	Betriebsbremse (mechanisch/hydraulisch/elektrisch/pneumatisch)		Elektrisch	Elektrisch	Elektrisch
E-Motor					
6.1	Fahrmotor, Leistung (60 min.)	kW	2.0	2.0	2.0
6.2	Hubmotor, Leistung (15%)	kW	1,0 (10%)	1,2 (10%)	2,2 (10%)
6.4	Batteriespannung, Nennkapazität nach 5 Std. Entladung	V /Ah	24/270-375	24/375-500	24/375
6.5	Batteriegewicht	kg	240-295	315-390	285
Sonstiges					
8.1	Art der Fahrsteuerung		Stufenlos	Stufenlos	Stufenlos

Ständige Verbesserungen können zu Änderungen dieser Spezifikationen führen.

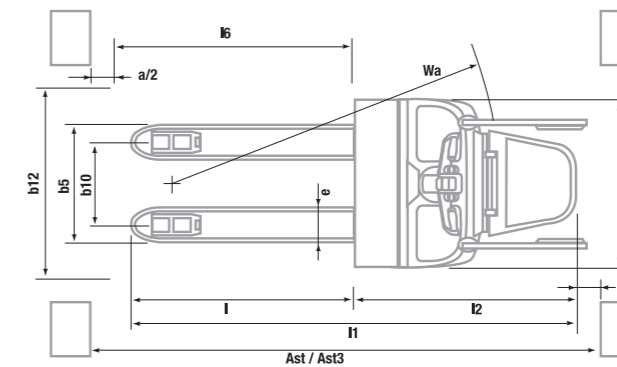
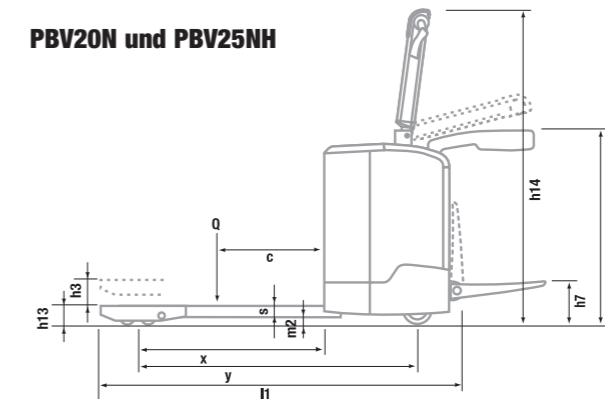
(1) Zubehör: Höhere Fahrgeschwindigkeit – 12 km/h mit Last bis zu 600 Kg. 2) = D2000



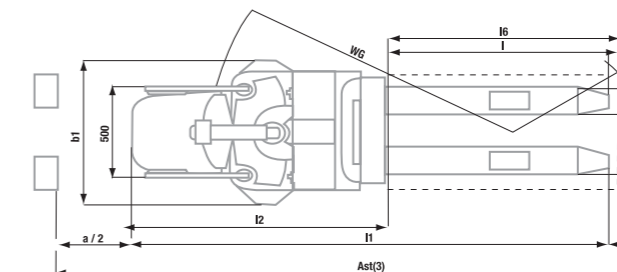
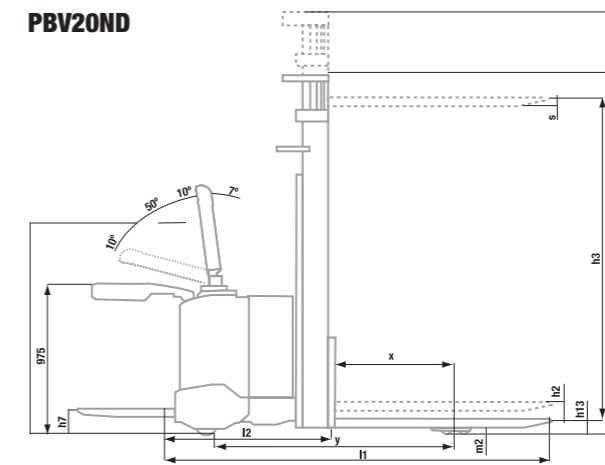
Kompakter Duplexmast

PBV20ND				
Hubgerüst	h3+h13 mm	h1* mm	h4* mm	h2+h13 mm
Duplex	1600	1371	2101	(155)
	2000	1571	2501	(155)

#### PBV20N und PBV25NH



#### PBV20ND



Ast = Arbeitsgangbreite mit Last

Ast3 = Arbeitsgangbreite mit Last (b12 ≤ 1000 mm)

$Ast = Wa + \sqrt{(l6 - x)^2 + (b12 / 2)^2} + a$

Ast3 = Wa + l6 - x + a

Wa = Wenderadius

l6 = Palettenlänge

x = Lastabstand von Mitte Vorderachse

b12 = Palettenbreite

a = Sicherheitsabstand = 2 x 100 mm



Ergonomische Deichsel



Eingebautes Ladegerät



Große gefederte Plattform



Kriechgangfunktion



Gepolsterte Seitenstützen



Hochleistungs-Batterien



Übersichtliches Display

## Fahren

- **AC-Motor** für mehr Leistung auf Rampen, für ausgezeichnete Traktion und sanftes, leises, kontrolliertes Arbeiten, für verlängerte Schichtensätze und geringere Wartungskosten.
- **Last-Sensor** regelt den Druck des Antriebsrades auf dem Boden sobald das Lastgewicht steigt und liefert damit eine hervorragende Traktion und Rampenleistung.
- **Hochleistungskühler** erlaubt den pausenlosen Einsatz des PBV25NH, ohne dass die Antriebseinheit oder das elektrische System überhitzen – dies gilt auch bei hoher Umgebungstemperatur.
- **Schwimmender Antriebsstrang** reduziert Vibrationen und erhöht den Komfort für den Maschinenbediener und senkt die Wartung.
- **Breiteres Antriebsrad** am PBV25NH bedeutet weniger Abnutzung und besseren Grip.

## Lenkung

- **State-of-the-Art-Deichsel** bietet das Neueste an Ergonomie, Design, Komfort und Sicherheit.
- **Kleiner Wenderadius** sorgt zusammen mit dem kompakten Chassis und der exzellenten Mastdurchsicht für eine bemerkenswerte Manövrierbarkeit.

## Bremsen

- **Regeneratives Bremsen** gibt eine effektive Kontrolle und reduziert den Bremsverschleiß.
- **Automatisches Bremsen** verbessert die Sicherheit und Kontrolle auf Rampen.

## Elektronik und Kontrollsysteme

- **Programmierbarer Controller** ermöglicht Beschleunigung, Fahrgeschwindigkeit und Bremsen auf jedes Arbeitsumfeld und jeden Bediener einzustellen - für eine großartige Vielseitigkeit.
- **On-Board-Diagnose und Fehlerspeicher** beschleunigen den Service und helfen, Beschädigungen zu vermeiden.
- **Hochleistungs-Batterien** 270-375 Ah Standard und 375-500 Ah für PBV25NH - verlängern die Arbeitseinsätze.
- **Batteriefachrollen und Batterieschnellverschluss** sind Standard beim PBV25NH und ermöglichen einen schnellen Wechsel.
- **Seitlicher Batteriewechsel** beschleunigt den Batteriewechsel.

## Fahrerumfeld und Kontrollen

- **Kriechgeschwindigkeit und Kriechfahrtschalter** sind Standard für maximale Kontrolle und Sicherheit in beengten Räumlichkeiten.
- **Große gefederter Fahrerstandplattform** bleibt in heruntergeklappter Position stehen, um einen einfachen Auf- und Abstieg zu ermöglichen, und bietet mit den hoch angebrachten, gepolsterten Klappbügeln eine sichere und ergonomische Standposition.

- **Rutschfeste Gummimatte** verhindert Ausrutscher und bringt Dämpfung.
- **Übersichtliches Display** warnt den Fahrer und Servicetechniker vor potenziellen Problemen und hilft so, durch richtige Wartung Schäden zu vermeiden.

## Weitere Eigenschaften

- **Lange Serviceintervalle** reduzieren die Stillstandzeiten und die Wartungskosten.
- **Rapid Access** sorgt für schnellen und leichten Zugang zu allen Wartungs- und Servicepunkten.
- **Staubgeschützte Lasträder** bedeuten weniger Wartung und weniger Reparaturen.

## Zubehör

- Elektrische Lenkung
- PIN-Code statt Zündschlüssel
- Höhere Fahrgeschwindigkeit beim PBV20-25N (H) - 12 km/h mit Lasten bis zu 600 Kg
- Kühlhaus-Modifizierung (Klasse III, -35°C)
- Feste Plattform mit Rückenstütze oder festen Seitenstützen
- Rollen für den leichten Palettenein- und austritt
- Große Auswahl an verschiedenen Gabelmaßen
- Kundenname/Firmenzeichen/Grafik auf den Seiten
- Ladegewichtsanzeige
- Verschiedene Radmaterialien für unterschiedliche Anwendungen
- Lastschutzgitter



Doppelstock-Stapler  
PBV20ND

# wenn Zuverlässigkeit zählt

Die außergewöhnliche Qualität und die hohen Standards, die die preisgekrönten\* Mitsubishi Gabelstapler täglich weltweit unter Beweis stellen, finden sich in unserem umfassenden Sortiment an Flurförderzeugen wieder. Hervorragende Leistungen... echter Mehrwert... innovatives Design... eingebaute Sicherheit und totale Zuverlässigkeit. Wenn ein Produkt nicht alles dies bietet, darf es nicht Mitsubishi Gabelstapler heißen.

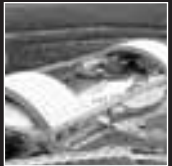
Dies darf man aber auch von einem der größten Unternehmen der Welt, dessen Firmen führend sind in Forschung und Technologie, erwarten. Bei Mitsubishi werden hinsichtlich Leistung, Qualität und Zuverlässigkeit keine Kompromisse gemacht.

Dies bedeutet, dass Mitsubishi Gabelstapler nahezu alle Transportanforderungen erfüllen kann. Dabei stehen unseren Kunden eine Reihe von Finanzierungsmöglichkeiten zur Verfügung: Kauf, Miete, Leasing und Full-Service. Ihr zuständiger Vertragshändler berät Sie gerne und kann Ihnen genau das richtige Produkt für Ihre jeweilige Anforderung und Ihr Budget anbieten. Ihr Unternehmen steht niemals still - und wir auch nicht.

Blieben Sie gelassen! Ein handverlesene Händlermannschaft sorgt für hochwertigen Service, unterstützt durch vielfältige Kundenprogramme und eine große Auswahl an Garantieleistungen.

Das umfangreiche Ersatzteillager Ihres Händlers und der Über-Nacht-Zugriff auf das zentrale Ersatzteillager in Almere (NL), wo in 97 % der Bestellungen Ihr Ersatzteil auf Anhieb geliefert werden kann, minimieren die Stillstandzeiten.

\* Mitsubishi-Stapler sind mit vier verschiedenen Annual Awards for Excellence der Fork Lift Association auf dem Gebiet der Ergonomie, Umwelt und Innovation ausgezeichnet worden.



WGSM0986 (04/08)  
© 2008 MCFE  
Printed in The Netherlands

mitforklift@mcf.nl  
www.mitforklift.com

NOTE: Leistungsbeschreibungen unterliegen Veränderungen, abhängig von den Produktionsnormen und Toleranzen, der Fahrzeugbeschaffenheit, den Reifentypen, den Böden und Oberflächenzuständen, den Anwendungen und der Arbeitsumgebung. Stapler können mit Sonderausstattungen gezeigt werden. Spezielle Leistungsvoraussetzungen und lokal verfügbare Konfigurationen sollten Sie mit Ihrem Mitsubishi Gabelstapler Händler besprechen. Mitsubishi verfolgt eine Politik der permanenten Produktverbesserung. Deshalb können sich einige Materialien, Optionen und Spezifizierungen ändern, ohne dass eine gesonderte Benachrichtigung erfolgt.