

# RBN Serie

Schubmaststapler • AC Antrieb  
1.4 - 2.5 Tonnen

RB14N  
RB14NH  
RB16NC  
RB16NHC  
RB16NS  
RB16NHS  
RB16N  
RB16NH  
RB20NH  
RB25NH

## Wir kümmern uns um Ihren Fahrer und Ihr Geschäft

Diese hervorragende Schubmaststapler-Serie vereint auf sich ein enormes Potential an Fähigkeiten, die Ihre Fahrer jubeln lassen werden. Und ein zufriedener Fahrer ist auch ein produktiver Fahrer! Drehstromtechnik und eine fortschrittliche elektronische Steuerung bilden eine Einheit und ermöglichen absolut ruhige,

gleichmäßige und präzise Bewegungen mit Last, beim Fahren und bei allen anderen Manövern. Aus einer geräumigen, komfortablen Fahrerkabine mit einer erstaunlich freien Rundumsicht und einem ganzen Paket an Annehmlichkeiten für den Fahrer wird die Leistung des Staplers durch allerneuste und benutzerfreundliche Bedienelemente und Instrumente gesteuert.

Für Arbeitgeber bieten diese Schubmaststapler ein Höchstmaß an Zuverlässigkeit. Sie genießen die Vorteile eines effizienten, sorgenfreien und preisgünstigen Betriebs mit haltbaren Bauteilen, einer elektronischen Diagnose und einfachem Zugang zu allen Servicepunkten, so dass Standzeiten minimiert werden. Um jeden Bedarf abzudecken, stehen zehn Modelle zur Auswahl - einschließlich Versionen mit hoher Leistung für anspruchsvollere Anwendungen, Breitspurversionen für breitere Paletten und Kompaktausführungen für Drive-in-Regale. Eine Auswahl an Zusatzfunktionen sowie volle Programmierbarkeit, um auf jeden Fahrer und jede Anforderung angepasst werden zu können, runden das Angebot ab.

### Rahmen und Chassis

- **Ergonomisches Schutzdach** vergrößert sowohl die Sicht nach oben als auch die Rundumsicht sowie den Schutz des Fahrers.

### Mast- und Gabelkonstruktion

- **Revolutionäres neu patentiertes Visionmast-Konzept** bietet konkurrenzlos freie Sicht nach vorne und extrem hohe Resttragfähigkeiten.
- **Freisicht-Gabelträger** mit wesentlich verbessertem Blick auf die Gabeln.

### Antrieb

- **Kräftiger AC-Fahrmotor** stellt ein hohes Drehmoment zur Verfügung – mit hohen Geschwindigkeiten – für schnelles Beschleunigen und gleichmäßige, ruhige, kontrollierte und effiziente Handhabung – und senkt die Servicekosten.

### Lenkung

- **Unbegrenzte 360 Grad Elektrosteuerung** bringt präzise Kontrolle mit minimalen Kraftaufwand.
- **Progressive Steuerung** ermöglicht leichtes Manövrieren bei niedrigen Geschwindigkeiten und gleichbleibende Kontrolle bei schnelleren Bewegungen.

### Bremsen

- **Äußerst rationelle Nutstrombremse** sorgt für eine wirkungsvolle Kontrolle und reduziert den Bremsenverschleiß.
- **Lastradbremse** bringen zusätzliche Bremsleistung (bei H-Modellen).



# RBN Serie

## Schubmaststapler • AC Antrieb

### 1.4 - 2.5 Tonnen

Kennzeichen													
1.1	Hersteller			Mitsubishi	Mitsubishi	Mitsubishi	Mitsubishi	Mitsubishi	Mitsubishi	Mitsubishi	Mitsubishi	Mitsubishi	
1.2	Typbezeichnung des Herstellers			RB14N	RB14NH	RB16N	RB16NH	RB16NS	RB16NHS	RB16NC	RB16NHC	RB20NH	RB25NH
1.3	Antrieb: Elektro, Diesel, Gas, Benzin			Elektro	Elektro	Elektro	Elektro	Elektro	Elektro	Elektro	Elektro	Elektro	Elektro
1.4	Lenkung: Deichsel, Geh-, Stand-, Sitzlenkung			Sitz	Sitz	Sitz	Sitz	Sitz	Sitz	Sitz	Sitz	Sitz	Sitz
1.5	Tragfähigkeit	Q	(kg)	1400	1400	1600	1600	1600	1600	1600	1600	2000	2500
1.6	Lastschwerpunkt	c	(mm)	600	600	600	600	600	600	600	600	600	600
1.8	Lastabstand von Mitte Vorderachse	x	(mm)	Siehe Tabellen	Siehe Tabellen	Siehe Tabellen	Siehe Tabellen	Siehe Tabellen	Siehe Tabellen	Siehe Tabellen	Siehe Tabellen	Siehe Tabellen	Siehe Tabellen
1.9	Radabstand	y	(mm)	1300	1300	1350	1350	1400	1400	1400	1400	1500	1500
Gewicht													
2.1	Eigengewicht mit Last und Batterie		kg	4925	5652	5399	6126	5147	5652	5063	5793	6324	6910
2.3	Achslast ohne Last, mit Batterie, Hinter-/Vorderachse		kg	2065/1460	2348/1904	2135/1665	2415/2111	2065/1481	2348/1904	1980/1484	2254/1940	2337/1986	2371/2040
2.4	Achslast mit Maximalast, Gabel vor (vorne/hinten) (Simplex-Mast mit geringster Hubhöhe)			745/4180	844/4808	756/4643	859/5267	730/4417	844/4808	650/4413	754/5039	816/5508	580/6330
2.5	Achslast mit Maximalast, Gabel zurück (vorne/hinten) (Simplex-Mast mit geringster Hubhöhe)			1730/3195	2013/3639	1766/3633	2046/4080	1710/3437	2013/3639	1624/3440	1899/3895	1923/4401	1852/5058
Räder, Fahrwerk													
3.1	Reifen: P=Polyurethan, PT=Power Thane, Vul=Vulkollan, Hinter/Vorderachse			Vulkollan	Vulkollan	Vulkollan	Vulkollan	Vulkollan	Vulkollan	Vulkollan	Vulkollan	Vulkollan	Vulkollan
3.2	Reifengröße vorne			Ø285x75	Ø285x75	Ø285x130	Ø285x130	Ø285x75	Ø285x75	Ø285x75	Ø285x75	Ø285x130	Ø285x130
3.3	Reifengröße hinten			Ø360x140	Ø360x140	Ø360x140	Ø360x140	Ø360x140	Ø360x140	Ø360x140	Ø360x140	Ø360x140	Ø360x140
3.5	Anzahl der Räder - vorne/hinten (x = angetrieben)			2/1x	2/1x	2/1x	2/1x	2/1x	2/1x	2/1x	2/1x	2/1x	2/1x
3.7	Spurweite hinten	b11	(mm)	1195	1195	1140	1140	1195	1195	1025	1025	1140	1310
Abmessungen													
4.1	Gabelhub, vorwärts/rückwärts	α/β	°	2/4	2/4	2/4	2/4	2/4	2/4	2/4	2/4	2/4	2/4
4.2	Höhe mit eingefahrenem Hubgerüst	h1	(mm)	Siehe Tabellen	Siehe Tabellen	Siehe Tabellen	Siehe Tabellen	Siehe Tabellen	Siehe Tabellen	Siehe Tabellen	Siehe Tabellen	Siehe Tabellen	Siehe Tabellen
4.3	Freihub	h2	(mm)	Siehe Tabellen	Siehe Tabellen	Siehe Tabellen	Siehe Tabellen	Siehe Tabellen	Siehe Tabellen	Siehe Tabellen	Siehe Tabellen	Siehe Tabellen	Siehe Tabellen
4.4	Hubhöhe	h3	(mm)	Siehe Tabellen	Siehe Tabellen	Siehe Tabellen	Siehe Tabellen	Siehe Tabellen	Siehe Tabellen	Siehe Tabellen	Siehe Tabellen	Siehe Tabellen	Siehe Tabellen
4.5	Höhe mit ausgefahrenem Hubgerüst	h4	(mm)	Siehe Tabellen	Siehe Tabellen	Siehe Tabellen	Siehe Tabellen	Siehe Tabellen	Siehe Tabellen	Siehe Tabellen	Siehe Tabellen	Siehe Tabellen	Siehe Tabellen
4.7	Höhe Fahrerschutzdach	h6	(mm)	2200	2200	2200	2200	2200	2200	2200	2200	2200	2200
4.8	Sitz-, Plattformhöhe	h7	(mm)	1100	1100	1100	1100	1100	1100	1100	1100	1100	1100
4.10	Radarme	h8	(mm)	360	360	360	360	360	360	360	360	360	360
4.15	Gabelhöhe, vollständig abgesenkt	h13	(mm)	85	85	85	85	85	85	85	85	85	85
4.19	Gesamtlänge	l1	(mm)	Siehe Tabellen	Siehe Tabellen	Siehe Tabellen	Siehe Tabellen	Siehe Tabellen	Siehe Tabellen	Siehe Tabellen	Siehe Tabellen	Siehe Tabellen	Siehe Tabellen
4.20	Gesamtlänge einschließlich Gabelrücken	l2	(mm)	Siehe Tabellen	Siehe Tabellen	Siehe Tabellen	Siehe Tabellen	Siehe Tabellen	Siehe Tabellen	Siehe Tabellen	Siehe Tabellen	Siehe Tabellen	Siehe Tabellen
4.21	Gesamtbreite	b1/b2	(mm)	1270	1270	1270	1270	1270	1270	1100	1100	1440	1440
4.22	Gabelzinkenmaße (Dicke/Breite/Länge)	s / e / l	(mm)	40/100	40/100	40/100	40/100	40/100	40/100	40/100	40/100	50/100	50/100
4.23	Gabelträger nach DIN 15173 A, B, nein			FEM 2A	FEM 2A	FEM 2A	FEM 2A	FEM 2A	FEM 2A	FEM 2A	FEM 2A	FEM 2A	FEM 2A
4.24	Gabelträgerbreite	b3	(mm)	720	720	720	720	720	720	720	720	720	720
4.25	Gabelaußenabstand	b5	(mm)	315-710	315-710	315-710	315-710	315-710	315-710	315-710	315-710	315-710	315-710
4.26	Breite zwischen Radarme	b4	(mm)	1070	1070	900	900	1070	1070	900	900	900	1070
4.28	Vorschub	l4	(mm)	Siehe Tabellen	Siehe Tabellen	Siehe Tabellen	Siehe Tabellen	Siehe Tabellen	Siehe Tabellen	Siehe Tabellen	Siehe Tabellen	Siehe Tabellen	Siehe Tabellen
4.32	Bodenfreiheit mit Last Mitte Radstand	m2	(mm)	75	75	75	75	75	75	75	75	75	75
4.33	Arbeitsgangbreite (AST) mit Palette 1000 x 1200 mm quer	Ast	(mm)	Siehe Tabellen	Siehe Tabellen	Siehe Tabellen	Siehe Tabellen	Siehe Tabellen	Siehe Tabellen	Siehe Tabellen	Siehe Tabellen	Siehe Tabellen	Siehe Tabellen
4.34	Arbeitsgangbreite (AST) mit Palette 800 x 1200 mm längs	Ast	(mm)	Siehe Tabellen	Siehe Tabellen	Siehe Tabellen	Siehe Tabellen	Siehe Tabellen	Siehe Tabellen	Siehe Tabellen	Siehe Tabellen	Siehe Tabellen	Siehe Tabellen
4.35	Wenderadius	Wa	(mm)	1547	1547	1594	1594	1640	1547	1629	1629	1735	1749
4.37	Länge über Radarme	l7	(mm)	1693	1693	1743	1743	1793	1693	1793	1793	1893	1893
Leistungen													
5.1	Fahrtgeschwindigkeit (mit/ohne Last)		km/h	10/10	12/12	10/10	12/12	10/10	12/12	10/10	12/12	12/12	12/12
5.2	Hubgeschwindigkeit (mit/ohne Last)		m/s	0,35/0,55	0,44/0,65	0,35/0,55	0,40/0,65	0,35/0,55	0,40/0,65	0,35/0,55	0,40/0,65	0,35/0,65	0,30/0,65
5.3	Senkgeschwindigkeit (mit/ohne Last)		m/s	0,55/0,50	0,55/0,50	0,55/0,50	0,55/0,50	0,55/0,50	0,55/0,50	0,55/0,50	0,55/0,50	0,55/0,50	0,55/0,50
5.4	Schubgeschwindigkeit (mit/ohne Last)		m/s	0,20/0,20	0,20/0,20	0,20/0,20	0,20/0,20	0,20/0,20	0,20/0,20	0,20/0,20	0,20/0,20	0,20/0,20	0,20/0,20
5.8	Maximale Steigfähigkeit (mit/ohne Last)		%	10/15	10/15	10/15	8/12	10/15	10/15	10/15	10/15	8/12	7/12
5.9	Beschleunigung mit/ohne Last auf 10 m		s	5,0/4,5	5,0/4,5	5,0/4,5	5,4/4,7	5,0/4,5	5,0/4,5	5,0/4,5	5,0/4,5	5,6/4,7	5,9/4,7
5.10	Betriebsbremse (mechanisch/hydraulisch/elektrisch/pneumatisch)			Elektrisch	Elektrisch	Elektrisch	Elektrisch	Elektrisch	Elektrisch	Elektrisch	Elektrisch	Elektrisch	Elektrisch
E-Motor													
6.1	Fahrmotor, Leistung (60 min.)		kW	7,5	7,5	7,5	7,5	7,5	7,5	7,5	7,5	7,5	7,5
6.2	Hubmotor, Leistung (15%)		kW	10	14	10	14	10	14	10	14	14	14
6.4	Batteriespannung, Nennkapazität nach 5 Std. Entladung		V /Ah	48/ 465, 620	48/ 620, 775	48/ 465, 620	48/ 620, 775	48/ 465, 620	48/ 620, 775	48/ 465, 620	48/ 620, 775, 930	48/ 620, 775, 930	48/ 620, 775, 930
6.5	Batteriegewicht		kg	900, 900	900, 1100	900, 900	900, 1100	900, 900	900, 1100	900, 900	900, 1100, 1300	900, 1100, 1300	900, 1100, 1300
Sonstiges													
8.1	Art der Fahrsteuerung			Stufenlos	Stufenlos	Stufenlos	Stufenlos	Stufenlos	Stufenlos	Stufenlos	Stufenlos	Stufenlos	Stufenlos
8.4*	Schallpegel am Fahrerohr		dB(A)	67	71	67	71	67	71	67	71	71	71

\* Genauigkeit 4 dB (A)



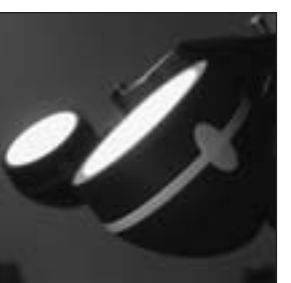
Standardsitz



Luxussitz



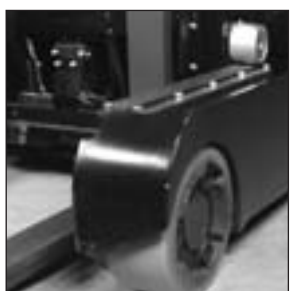
Luxussitz - zusätzliche Armlehne

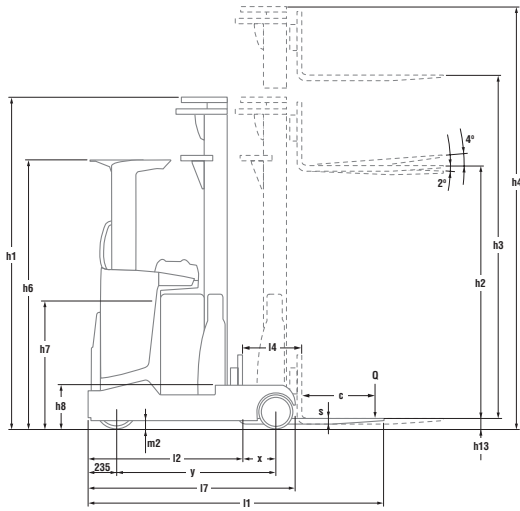


Zusätzliche Scheinwerfer

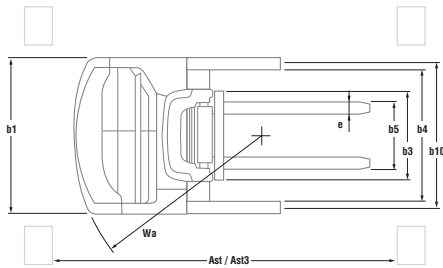


Zusätzliches Leselicht





- h1 Höhe Hubgerüst eingefahren
- h2 Standard-Freihub
- h3 Standard-Hubhöhe
- h4 Höhe Hubgerüst ausgefahren
- h5 Vollfreihub
- Q Tragfähigkeit, Nennlast
- c Lastschwerpunkt (Abstand)



- Ast = Wa + R + a
- Ast = Arbeitsgangbreite mit Last
- Wa = Wenderadius
- a = Sicherheitsabstand = 2 x 100 mm
- R =  $\sqrt{(l6 - x)^2 + (b12 / 2)^2}$
- l6 = Palettenlänge (800 bzw. 1000 mm)
- b12 = Palettenbreite (1200 mm)

RB14N, RB16N, RB16NS, RB16NC				
Hubgerüst	h3 + h13	h1	h2	h4
Triplex	4800	2210	1560	5630
	5400	2410	1760	6230
	5700	2510	1860	6530
	5900	2577	1927	6730
	6300	2710	2060	7130
	7000	2943	2293	7830
7500	3110	2460	8330	

RB14NH, RB16NHS,				
Hubgerüst	h3 + h13	h1	h2	h4
Triplex	8000	3297	2647	8830
	8500	3463	2813	9330
	9000	3785	3135	9830
	9000	3785	3135	9830

RB16NH				
Hubgerüst	h3 + h13	h1	h2	h4
Triplex	8000	3297	2647	8830
	8500	3463	2813	9330
	9000	3785	3135	9830
	9500	3952	3302	10330
	10000	4118	3468	10830
	10500	4285	3635	11330
	11000	4452	3802	11830
	11500	4618	3968	12330
	11500	4618	3968	12330

RB20NH, RB25NH				
Hubgerüst	h3 + h13	h1	h2	h4
Triplex	4800	2230	1580	5630
	5400	2430	1780	6230
	5700	2530	1880	6530
	5900	2597	1947	6730
	6300	2730	2080	7130
	7000	2963	2313	7830
	7500	3130	2480	8330
	8000	3297	2647	8830
	8500	3463	2813	9330
	9000	3785	3135	9830
	9500	3952	3302	10330
	10000	4118	3468	10830
	10500	4285	3635	11330
	11000	4452	3802	11830
11500	4618	3968	12330	

\* Gabelhöhe ist 40 mm oder 50 mm höher, je nach Gabelhöhe im abgesenkten Zustand (h13)  
 \*\* Einschließlich Lastschutzgitter

Modell	Batterie Tragfähigkeit (Ah)	Batterie gewicht (kg)	4.33 (1000x1200mm Breite)		4.34 (1200x800mm Länge)		L4 4.28 (mm)	L2 4.20 (mm)	L1* 4.19 (mm)	x 1.8 (mm)
			Ast (mm)	Ast3** (mm)	Ast (mm)	Ast3** (mm)				
RB14N	465	700	2684	2466	2750	2666	463	1254	2404	281
	620	900	2740	2538	2816	2738	391	1326	2476	209
RB14NH	620	900	2748	2548	2825	2748	382	1336	2486	199
	775	1100	2806	2620	2892	2820	310	1408	2558	127
RB16N	465	700	2693	2463	2751	2663	513	1254	2404	331
	620	900	2748	2535	2817	2735	441	1326	2476	259
RB16NH	620	900	2755	2545	2826	2745	432	1336	2486	249
	775	1100	2813	2617	2892	2817	360	1408	2558	177
RB16NS	465	700	2702	2459	2752	2659	563	1254	2404	381
	620	900	2755	2531	2817	2731	491	1326	2476	309
RB16NHS	620	900	2748	2548	2825	2748	382	1336	2486	199
	775	1100	2806	2620	2892	2820	310	1408	2558	127
RB16NC	465	700	2731	2502	2789	2702	510	1308	2458	327
	620	900	2800	2592	2872	2792	420	1398	2548	237
RB16NHC	620	900	2807	2602	2881	2802	410	1408	2558	228
	620	900	2784	2536	2830	2736	582	1336	2486	399
RB20NH	775	1100	2837	2608	2895	2808	510	1408	2558	327
	930	1300	2892	2680	2961	2880	438	1480	2630	255
RB25NH	620	900	2805	2560	2853	2760	572	1346	2496	389
	775	1100	2858	2632	2918	2832	500	1418	2568	317
930	1300	2913	2704	2984	2904	428	1490	2640	245	

\* Bei Gabellänge 1150 mm  
 \*\* Bei AST3 wird die Lastdiagonale nicht berücksichtigt. Nur beim Stapeln in Regalen zu verwenden



Fingertipp Hydraulikhebel



Geräumige Fahrerkabine



Klappbare Lenkkonsole

## Hydraulik

- **Kräftiger AC-Hydraulikmotor** – mit extra starker Pumpe bei den H-Modellen – bringt ein hohes Drehmoment für schnelles aber gleichmäßiges und kontrolliertes Heben und Senken.

## Elektrik- und Steuerungssysteme

- **Steuerungssystem der neuesten Generation** – mit PIN-Code Anlasser und Notfallprogramm (verlangsamte Fahrt) – es bietet mehr als 25 programmierbare Parameter, die auf Last, Einsatzanforderungen und Fahrerwünsche genau abgestimmt werden können.
- **CAN-Bus** reduziert den Kabelbaum Aufwand und ermöglicht das vereinfachte und beschleunigte Auffinden von Fehlern.
- **Inspektionsintervall-Rechner** fordert den korrekten Service, optimiert die Haltbarkeit und minimiert Ausfallzeiten.
- **Temperaturkontrolle** – im Fahr- und Hubmotor und im Steuerungssystem – verhindert Schäden durch Überhitzung.
- **Gleichmäßige, ruhige Mastbewegungen** – mit Mastdämpfung, stufenlosem Anheben und ruckfreiem Hochfahren – erhöhen den Komfort und die Arbeitspräzision für den Bediener.
- **Automatische, stufenlose Geschwindigkeitsreduzierung** überwacht permanent die Hubhöhe und den Lenkeinschlag, reguliert die Fahrgeschwindigkeit und garantiert so sichere und kontrollierte Leistung.
- **Sitzschalter** verhindert das Arbeiten mit dem Stapler, wenn der Fahrer nicht auf dem Sitz sitzt.
- **Kippbarer Batteriedeckel** ermöglicht einen schnellen und leichten Zugang für Wartung und Batterieladung.
- **Batterierollen** für einen schnellen, leichten und sicheren Batteriewechsel.

## Fahrerplatz und Bedienelemente

- **Geräumige Fahrerkabine** bietet Komfort und Schutz.

- **Klappbare Lenkkonsole** – mit einstellbarer Lenksäule (Länge und Neigungswinkel) – kann zum leichteren Einsteigen hochgeklappt werden und gewährleistet die optimale Position für jeden Fahrer.

- **Sichere Stauräume** umfassen speziell geformte Ablagemöglichkeiten für Behälter, Flaschen, Tassen, Kugelschreiber, Notizbuch, Handy etc.

- **Voll gefederter und komplett einstellbarer Sitz** für einen sicheren und bequemen Arbeitsplatz, hält den Fahrer während der längsten Schichten fit. (Luxussitz mit Lendenwirbelstütze, Luftfederung und elektrischer Höhenverstellung ist als Zubehör lieferbar.)

- **Fingertipp Hydraulikhebel** – integriert in die vielseitig einstellbare, komfortable Armlehne – erlauben mühelose Präzisionsarbeit.

- **Multifunktionsdisplay** – für gute Sichtbarkeit optimal platziert – informiert Fahrer und Kundendiensttechniker umfassend.

- **Handgriffe und niedrige Trittstufen** erleichtern das Ein- und Aussteigen.

## Sonderzubehör

- **Zusatz-Hydraulikventil und -Leitungen am Gabelträger**
- **Teleskopiergabeln für das Handling von doppelt tiefen Paletten**
- **Kamera auf den Gabeln und Monitor mit Farbbildschirm**
- **Hubhöhenvorwahl**
- **Seitenschieber- und Neigungszentrierung**
- **Gabelverstellung**
- **Waage (Toleranz +/-50 kg)**
- **Schnell-Batterieverschluss mit Sensor**
- **PC-Unterstützung inkl. Energieversorgung**
- **Kühlhauskabine**
- **Modifizierung für Hochtemperatur-Einsätze**
- **Kundenname/Logo/Grafik auf den Seitenteilen**
- **Lackierung in Firmenfarben des Kunden**



# wenn Zuverlässigkeit zählt

Die außergewöhnliche Qualität und die hohen Standards, die die preisgekrönten\* Mitsubishi Gabelstapler täglich weltweit unter Beweis stellen, finden sich in unserem umfassenden Sortiment an Flurförderzeugen wieder. Hervorragende Leistungen... echter Mehrwert... innovatives Design...

eingebaute Sicherheit und totale Zuverlässigkeit. Wenn ein Produkt nicht alles dies bietet, darf es nicht Mitsubishi Gabelstapler heißen.

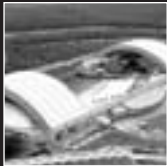
Dies darf man aber auch von einem der größten Unternehmen der Welt, dessen Firmen führend sind in Forschung und Technologie, erwarten. Bei Mitsubishi werden hinsichtlich Leistung, Qualität und Zuverlässigkeit keine Kompromisse gemacht.

Dies bedeutet, dass Mitsubishi Gabelstapler nahezu alle Transportanforderungen erfüllen kann.

Dabei stehen unseren Kunden eine Reihe von Finanzierungsmöglichkeiten zur Verfügung: Kauf, Miete, Leasing und Full-Service. Ihr zuständiger Vertragshändler berät Sie gerne und kann Ihnen genau das richtige Produkt für Ihre jeweilige Anforderung und Ihr Budget anbieten.

Ihr Unternehmen steht niemals still - und wir auch nicht. Weil Ihre Gabelstapler stets einsatzbereit sein müssen, hat Mitsubishi Gabelstapler ein Extra-Unterstützungspaket für Sie geschnürt: Erweiterte Garantie auf den Fahrtrieb, ein Schnellteilelager vor Ort bei Ihrem Händler und den Über-Nacht-Zugriff auf das zentrale Ersatzteillager in Almere (NL), wo in 97 % der Bestellungen Ihr Ersatzteil auf Anhieb geliefert werden kann.

\* Mitsubishi-Stapler sind mit vier verschiedenen Annual Awards for Excellence der Fork Lift Association auf dem Gebiet der Ergonomie, Umwelt und Innovation ausgezeichnet worden.



WGSM0766 (09/06)  
© 2006 MCFE  
Printed in The Netherlands

mitforklift@mcfe.nl  
www.mitforklift.com

NOTE: Performance specifications may vary depending on standard manufacturing tolerances, vehicle condition, types of tyres, floor or surface conditions, applications or operating environment. Trucks may be shown with non-standard options. Specific performance requirements and locally available configurations should be discussed with your distributor of Mitsubishi Forklift Trucks. Mitsubishi follows a policy of continual product improvement. For this reason, some materials, options and specifications could change without notice.