



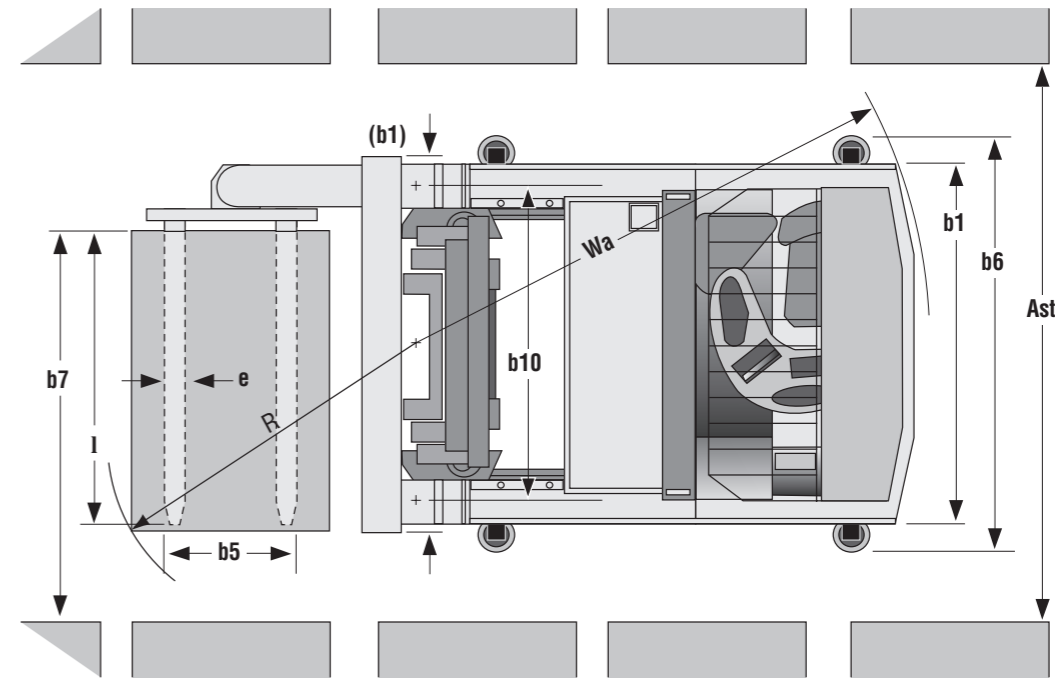
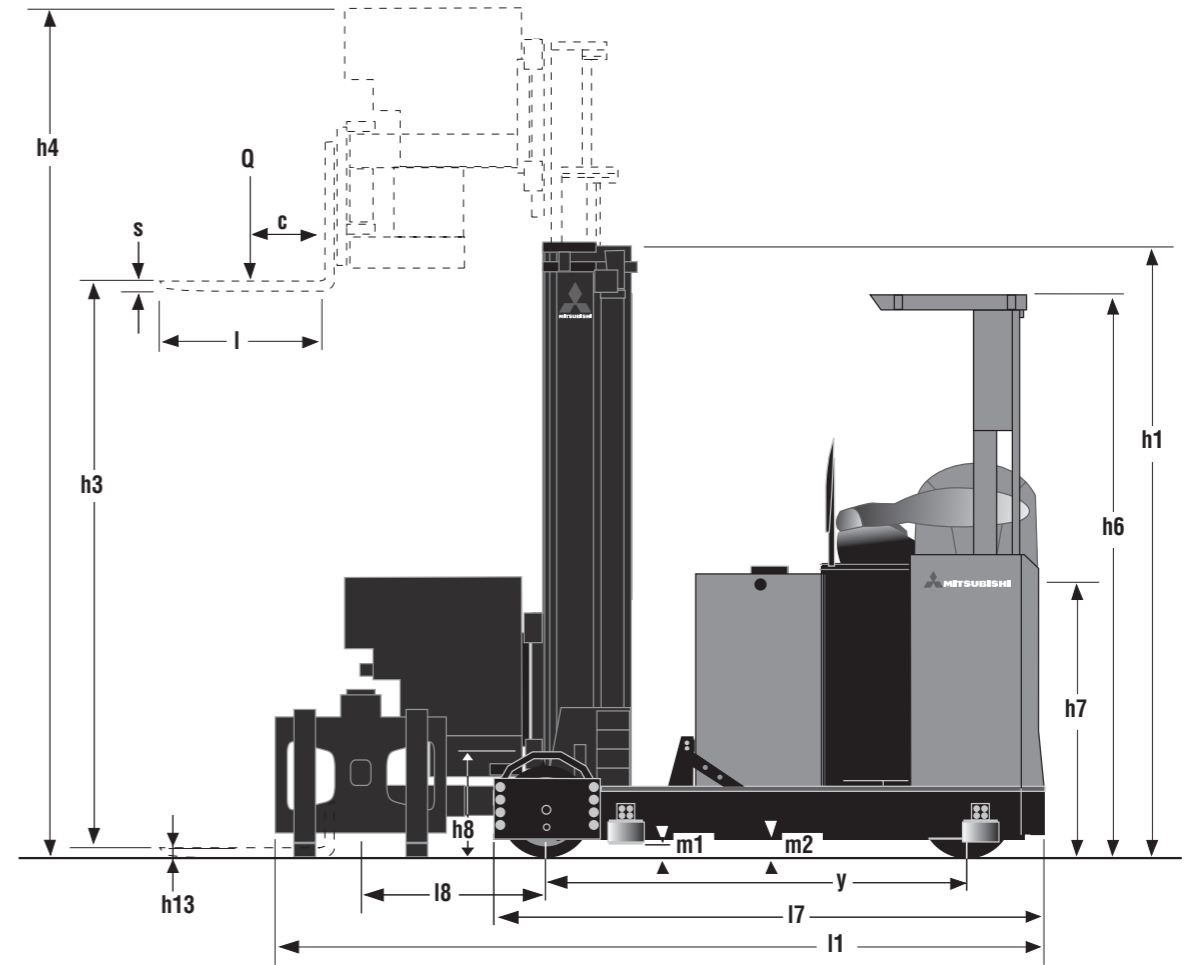
Schwenkschubstapler 1.2 Tonnen



TB12

Kennzeichen				
1.1	Hersteller			Mitsubishi
1.2	Typenzeichen des Herstellers			TB12
1.3	Antrieb (Elektro, Diesel, Benzin, Treibgas)			Elektro
1.4	Bedienung (Geh-, Stand-, Sitz-Lenkung)			Sitz
1.5	Tragfähigkeit / Last	Q	t	1.2
1.6	Lastschwerpunktstand	c	mm	600
1.9	Radstand (Gabeln gesenkt)	y	mm	1590
Gewichte				
2.1	Eigengewicht (mit Last u. Batterie)		kg	7180 (730 Ah *)
2.2	Achslast (mit Last u. Batterie), vorn/hinten		kg	1280 / 5900
2.3	Achslast (ohne Last / mit Batterie), vorn/hinten		kg	1740 / 4240
Räder, Fahrwerk				
3.1	Bereifung (R- Vollgummi / Vul- Vulkollan), vorn/hinten			Vul / Vul
3.2	Reifengröße, vorn (Durchmesser x Breite)		mm	343 x 114
3.3	Reifengröße, hinten (Durchmesser x Breite)		mm	350 x 140
3.5	Räder, Anzahl vorn/hinten (x=angetrieben)			2 / 1x
3.6	Spurweite, vorne	b10	mm	1300
Grundabmessungen				
4.2	Höhe Hubgerüst eingefahren	h1		3220
4.4	Hub	h3	mm	5920
4.5	Höhe Hubgerüst ausgefahren	h4	mm	7120
4.7	Höhe über Schutzdach (Kabine)	h6	mm	2110
4.8	Sitzhöhe/Standhöhe	h7	mm	1030
4.10	Höhe Radarme (max.)	h8	mm	390
4.15	Höhe gesenkt	h13	mm	80
4.19	Gesamtlänge	l1	mm	2990
4.21	Gesamtbreite	b1	mm	1440
4.22	Gabelzinkenmaße (Dicke / Breite / Länge)	s, e, l	mm	45 / 130 / 1150
4.25	Gabelaußenabstand	b5	mm	470 / 780
4.27	Breite über Führungsrollen (min.)	b6	mm	1700
4.29	Schub, seitlich	b7	mm	1310
4.31	Bodenfreiheit mit Last unter Hubgerüst	m1	mm	30
4.32	Bodenfreiheit Mitte Radstand (Gabeln gesenkt)	m2	mm	30
4.34	Arbeitsgangbreite bei Palette 800x1200 längs	Ast	mm	1700
4.35	Wenderadius (Gabeln gesenkt)	Wa	mm	1855
4.37	Länge über die Radarme	l7	mm	2030
4.38	Abstand Schwenkgabeldrehpunkt	l8	mm	788
Leistungsdaten				
5.1	Fahrgeschwindigkeit mit/ohne Last		km/h	10.0 / 11.0
5.2	Hubgeschwindigkeit mit/ohne Last		m/s	0.25 / 0.30
5.3	Senkgeschwindigkeit mit/ohne Last		m/s	0.50 / 0.40
5.4	Schubgeschwindigkeit mit/ohne Last		m/s	0.10 / 0.13
5.10	Betriebsbremse (Mechanisch, Hydraulisch, Elektrisch)			Mechanisch
E-Motor				
6.1	Fahrmotor, Leistung S2 60 min		kW	5.5
6.2	Hubmotor, Leistung bei S3 15%		kW	9.1
6.4	Batteriespannung, Nennkapazität K5		V / Ah	48 / 730 *
6.5	Batteriegewicht		kg	1120
Sonstiges				
8.1	Art der Fahrsteuerung			Stufenlos
8.2	Max. Arbeitsdruck für Anbaugeräte		bar	160

* 876 Ah-Batterie als Sonderzubehör erhältlich



$$Ast = Wa + R + a$$

$$Ast = \text{Umsetzgangbreite}$$

$$Wa = \text{Wenderadius}$$

$$a = \text{Sicherheitsabstand} = 2 \times 100 \text{ mm}$$

$$R = \sqrt{(l6 + x)^2 + (b12 / 2)^2}$$

Hubgerüstleistung und Tragfähigkeit

h3 + h13 maximale Gabelhöhe (mm)	h1 Bauhöhe (mm)	h4 ausgefahretem Hubgerüst (mm)
4000	2550	5120
5000	2880	6120
6000	3220	7120
7000	3550	8120
8000	3880	9120
9000	4220	10120

- h1 Höhe bei eingefahrenem Hubgerüst
- h3 Hub mit Hubgerüst
- h4 Höhe bei ausgefahrenem Hubgerüst
- h13 Höhe gesenkt

(Ihr Händler gibt Ihnen Auskunft über die maximal zulässige Rückwärtsneigung des Hubgerüsts zum Erreichen der angegebenen Hublast)



WGGM0110 (2/02) ok
© 2001 MCFE
Printed in The Netherlands

mitforklift@mcf.nl
www.mitforklift.com

NOTE: Performance specifications may vary depending on standard manufacturing tolerances, vehicle condition, type of tyres, floor or surface conditions, applications or operating environment. Trucks may be shown with non-standard options. Specific performance requirements and locally available configurations should be discussed with your Mitsubishi Forklift Trucks distributor. Mitsubishi follows a policy of continual product improvement. For this reason, some materials, options and specifications could change without notice.

Ergonomisches Design

Problemlose Bedienung

Ausgezeichneter

Bedienkomfort Hohe

Produktivität

- *Der TB 12 ist leise und komfortabel zu bedienen. Seine großzügige Rundumsicht gewährleistet den sicheren Transport von Lasten.*
- *Der 3-stufige Mast und die robuste Hubvorrichtung werden mit allen Einsatzbedingungen fertig.*
- *Die mit den Fingerspitzen zu bedienende Hydraulik reagiert extrem schnell und sorgt für präzises Handling auch bei großen Hubhöhen.*
- *Die Hochfrequenz-Hydraulikbedienungseinheit sorgt für stufenlose Pumpenmotorleistung für die einzelnen Hydraulikfunktionen.*
- *Volle Leistung bei jeder Aufgabe durch die programmierbaren Funktionen und die elektrische Bremse.*
- *Mehr Sicherheit durch die elektromagnetische Feststellbremse.*
- *Für schnelle Fehlerbehebung und kurze Standzeiten steht die umfassende Auswahl von Diagnosefunktionen.*
- *Die Wartung erfolgt durch die schwenkbare Kabine schnell und problemlos.*

Wenn **Zuverlässigkeit** *zählt*

Die außergewöhnliche Qualität und die hohen Standards, die die preisgekrönten* Mitsubishi Gabelstapler täglich weltweit unter Beweis stellen, finden sich in unserem umfassenden Sortiment an Flurförderzeugen wieder. Hervorragende Leistungen... echter Mehrwert... innovatives Design... eingebaute Sicherheit und totale Zuverlässigkeit. Wenn ein Produkt nicht alles dies bietet, darf es nicht Mitsubishi Gabelstapler heißen.

Dies darf man aber auch von einem der größten Unternehmen der Welt, dessen Firmen führend sind in Forschung und Technologie, erwarten. Bei Mitsubishi werden hinsichtlich Leistung, Qualität und Zuverlässigkeit keine Kompromisse gemacht.

Dies bedeutet, dass Mitsubishi Gabelstapler nahezu alle Transportanforderungen erfüllen kann. Dabei stehen unseren Kunden eine Reihe von Finanzierungs-Möglichkeiten zur Verfügung: Kauf, Miete, Leasing und Full-Service. Ihr zuständiger Vertragshändler berät Sie gerne und kann Ihnen genau das richtige Produkt für Ihre jeweilige Anforderung und Ihr Budget anbieten.

Ihr Unternehmen steht niemals still - und wir auch nicht. Weil Ihre Gabelstapler stets einsatzbereit sein müssen, hat Mitsubishi Gabelstapler ein Extra-Unterstützungspaket für Sie geschnürt: Erweiterte Garantie auf den Fahrtrieb, ein Schnellteillager vor Ort bei Ihrem Händler und den Über-Nacht-Zugriff auf das zentrale Ersatzteillager in Almere (NL), wo in 95 % der Bestellungen Ihr Ersatzteil auf Anhieb geliefert werden kann.

Ihren zuständigen Händler erreichen Sie unter

www.mitforklift.com

Mitsubishi-Stapler sind mit **vier verschiedenen Annual Awards for Excellence der Fork Lift Association auf dem Gebiet der **Ergonomie, Umwelt** und **Innovation** ausgezeichnet worden.*